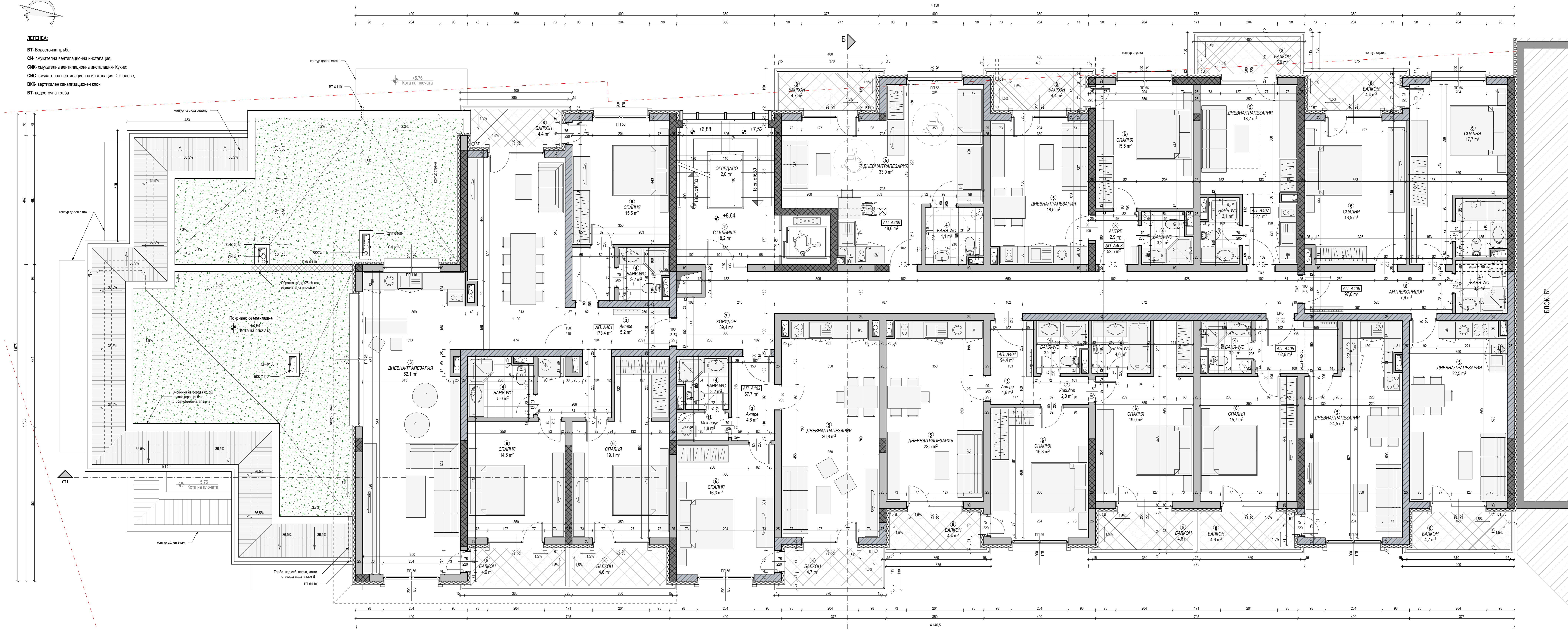


**ЛЕГЕНДА:**

- ВТ- Водосточна тръба;
- СИ- смукателна вентилационна инсталация;
- СИК- смукателна вентилационна инсталация- Кухни;
- СИС- смукателна вентилационна инсталация- Складове;
- ВКК- вертикален канализационен клон
- ВТ- водосточна тръба



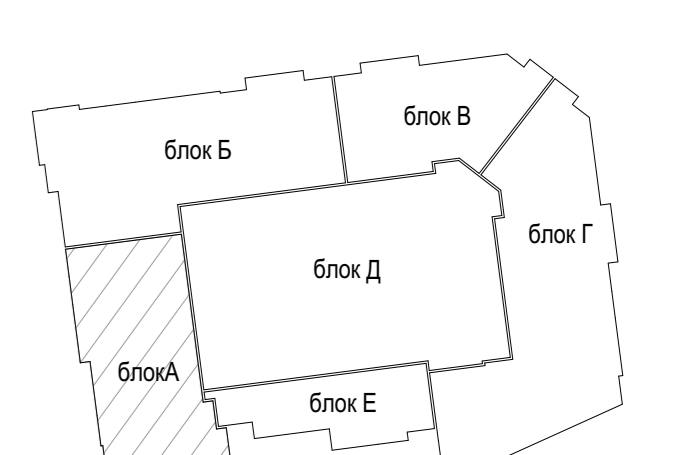
№	ЛЕГЕНДА:
1	Стоманобетонен елемент /колона,щайба/
2	Тухлена стена + EPS 100 мм мазилка/ каменна облицовка съгъл. проект по част ЕЕ/
3	Тухлена стена- 25 см.
4	Тухлена стена- 25 см.
5	Зидария от материал с обемно тегло до 600 кг/м <sup>3</sup> /съгъл. проект по част СК/

**Блок А кота +8,64/ Застроена площ /изч. за Кинг - 700,2 кв.м.**

- ЗАБЕЛЕЖКИ:**
1. Всички размери са в сантиметри.
  2. Размерите на помещението са светли.
  3. Размерите на вратите са от готов под.
  4. Подпороченият Крестинг е даден от кота готов под.
  5. Заманата в санитарния въздух да се направи с наклон min 1% към горния сифон.
  6. Да се изпълни топлоизолационна фасадна система от EPS с дебелина 10 см.
  7. Размерите на всички димни да се проектят на място.

№	ПОД	СТЕНИ	ТАВАН
1	Граниторес	Латекс	Латекс
2	Граниторес	Латекс	Латекс
3	Граниторес	Латекс	Латекс
4	Граниторес	Фанес	ОК Т. от влагостойчив гипскартон
5	Граниторес	Латекс	Латекс
6	Лам. паркет	Латекс	Латекс
7	Граниторес	Латекс	Латекс
8	Граниторес	Фанесна мазилка	Латекс
9	Граниторес	Фанес	Латекс
10	Лам. паркет	Латекс	Латекс
11	Граниторес	Фанес	ОК Т. от влагостойчив гипскартон
12	Лам. паркет	Латекс	Латекс

**Разпределение на кота +8,64 /Блок А/ М 1:50**



**optima** **оптима - гарант инвест еоод**  
 проектиране гражданско строителство  
 8200, гр.Пловдив, ул. Св.Св. Кирил и Методий № 1, тел. Факс: 0596 32200, моб. 0884 49 50 94,  
 email: optima@optimainvest.com, www.optimainvest.com

ОБЕКТ: **#Project Name**

ВЪЗЛОЖИТЕЛ:	<b>Възложител - Ине</b>	МАЩАБ:	<b>1:50</b>
ВОДЕЩ ПРОЕКТАНТ:	<b>арх.З. Халачева</b>	ЛИСТ:	<b>11/62</b>
ЧАСТ:	<b>АРХИТЕКТУРА</b>		
ФАЗА:	<b>ТЕХНИЧЕСКИ ПРОЕКТ</b>		
СЪДЪРЖАНИЕ:	<b>Разпределение на кота +8,64</b>		
ЧЕРТЕЖ:	<b>Блок А/</b>		
ПРОЕКТАНТ:	<b>арх.З. Халачева</b>		
Р-Л ФИРМА:	<b>инж. М. Опличкова</b>		